

SPU12B シリーズ

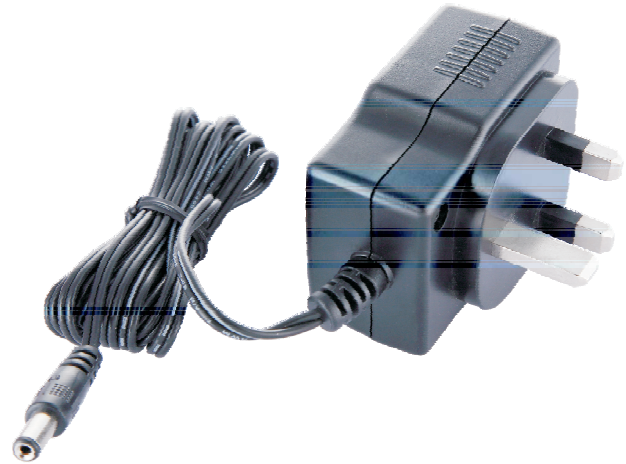
I. T. E. 用15ワットウォールマウント型スイッチング電源

概要:

SPU12Bシリーズは15ワットの電力を継続的に出力するAC/DCスイッチング電源です。当シリーズの電源はUL94V-1 min規格に準拠し、特定アプリケーション用のプラグ差込口は2ピンのもになっています。全モデルはCISPR-22クラスB放射限度規格を満たすとともに、新しいCE規格の要求項目にも準拠した設計となっています。全ユニット100%難燃性試験済みです。

特徴:

- 広域な動作電圧90~264 VAC、47~63Hz
- 3ピン差込プラグ
- オプション出力コネクタ（別表参照）
- 単出力
- クラスII
- 2年保証



安全性認証:



もし、貴社の注文はPSEの規格は取る必要がありましたら、申請することができます。

電気特性:

記号	パラメータ	試験条件	最小	通常	最大	単位
Vin	安全認証入力電圧範囲		100		240	VAC
	電圧操作範囲		90		264	VAC
fin	入力周波数		47		63	Hz
Po	出力範囲	Vin=90~264VAC	0		15	W
Vo	出力電圧範囲		定格表参照			V
Io	出力電流範囲		定格表参照			A
Iil	入力電流(低ライン)	Io=全負荷、Vin=115VAC			0.4	A
Iih	入力電流(高ライン)	Io=全負荷、Vin=230VAC			0.3	A
Irl	低ライン突入電流	Io=全負荷、25℃、低温起動、Vin=115VAC		12	15	A
Irh	高ライン突入電流	Io=全負荷、25℃、低温起動、Vin=230VAC		26	30	A
Eff	効率	Io=全負荷、Vin=230VAC	55	70	78	%
REG-i	ラインレギュレーション	Io=全負荷		0.5	1	%
REG-o	ロードレギュレーション	Vin=230VAC		3	12	%
OVP	過電圧保護		Nil			%
OCP	過電流保護	なし、ただし出力は短絡回路保護				%
Ttr	過渡応答	Io=全負荷から半負荷、Vin=100VAC			4	mS
Thold	ホールドアップ時間	Io=全負荷、Vin=110VAC	5			mS
Ts	立上り時間	Io=全負荷、Vin=100VAC	0.3	1	2	S
Vrn	リップルノイズ(ピーク値)	全負荷、Vin=90VAC		0.5	1	%
Ilk	安全接地漏洩電流	Io=全負荷、Vin=240VAC		0.5	0.75	mA
TC	温度係数	全出力	-0.04		0.04	%/°C

* 備考: リップルノイズは3.3VDCで最大2%

周辺環境:

記号	パラメータ	試験条件	最小	通常	最大	単位
Tope	温度(動作時)		0	40	70	°C
Tstg	温度(非動作時)		-40		85	°C
Ho	操作湿度		0		95	%
Hr	保存湿度		0		95	%
MTBF	動作温度25°C、MIL-HDBK-217Fごとに測定		0.1M			Hrs
Pd	軽減曲線: 40°Cで100%負荷~70°Cで50%負荷					

SPU12B シリーズ

I.T.E. 用15ワットウォールマウント型スイッチング電源

安全性仕様：

記号	パラメータ	試験条件	最小	通常	最大	単位
Vps	耐電圧 (一次から二次)	一次から二次	4242			VDC
Ris	絶縁抵抗	試験電圧=500VDC	50			MΩ
CISPR	EMI要求項目：CISPR-22	Vin=220VAC	B			CLASS
FCC	EMI要求項目：FCC PART-15	Vin=110VAC	B			CLASS

出力電圧および出力電流の定格表 (単出力)：

型番	出力電圧	出力電流	トータルレギュレーション	最大出力
SPU12B-101	3 ~ 5 VDC	3.30 ~ 2.00 A	7%	10W
SPU12B-102	5 ~ 6 VDC	2.00 ~ 1.66 A	5%	10W
SPU12B-103	6 ~ 8 VDC	1.66 ~ 1.25 A	5%	10W
SPU12B-104	8 ~ 11 VDC	1.50 ~ 1.09 A	5%	12W
SPU12B-105	11 ~ 13 VDC	1.36 ~ 1.15 A	5%	15W
SPU12B-106	13 ~ 16 VDC	1.15 ~ 0.93 A	5%	15W
SPU12B-107	16 ~ 21 VDC	0.93 ~ 0.71 A	3%	15W
SPU12B-108	21 ~ 27 VDC	0.71 ~ 0.55 A	3%	15W
SPU12B-109	27 ~ 33 VDC	0.59 ~ 0.48 A	3%	16W
SPU12B-110	33 ~ 40 VDC	0.45 ~ 0.37 A	3%	15W
SPU12B-111	40 ~ 50 VDC	0.37 ~ 0.30 A	3%	15W

15V未満の出力電圧はTUV/PSEの認証済み。

機械仕様： (UKタイプ)

備考：

1. 寸法単位はミリ。
2. 重量：約130gs
3. オプション出力コネクタ：別表をご参照下さい。

